



Dernières informations avant le départ



- **EMBARQUEMENT** : le vendredi 28 mars à 19 h 30 précises sur le grand parking de l'Athénée. Plusieurs arrêts sont prévus durant le voyage pour permettre aux élèves de manger un petit bout (prévoir quelques sandwiches ou autres) et d'aller aux toilettes.



Il est strictement interdit de manger et de boire dans le car !!!

Nous vous demandons d'éviter les boissons énergétiques (type Red-Bull). Il est en effet important que les élèves dorment un peu dans le car... nous arrivons à l'hôtel vers 8h pour déjeuner, puis nous nous installons pour commencer à skier dès 14h. La semaine est **TRÈS** chargée en activités, la commencer par une « nuit blanche » mettrait en péril son bon déroulement !!!

- **RETOUR** : le samedi 05 avril vers 8 h du matin sur le grand parking de l'Athénée.

➤ À préparer pour entrer dans le car :

En entrant dans le car, chaque élève devra :

1. **Montrer sa carte d'identité**
2. **Donner sa carte européenne d'assurance maladie** (si elle n'a pas encore été remise aux responsables, voir liste en page 4)
3. **Remettre 50 € pour la caution de la chambre** → **1 billet PAS sous enveloppe SVP !!!**
→ Cette caution sera rendue aux élèves dans le car après l'inspection des chambres lors du retour. Nous rappellerons aux élèves l'importance de respecter les lieux qui les accueillent !!! Il serait en effet dommage de devoir garder cette caution pour rembourser des vitres cassées, les prises arrachées ou autres actes de dégradation.

Nous rappelons qu'il est impossible de partir avec un élève qui n'a pas sa carte d'identité et sa carte européenne d'assurance maladie (CEAM) !!!



➤ Précisions importantes :

- 1) Le prix du voyage est « tout compris ». Vous pouvez néanmoins prévoir de l'argent de poche (30 € max !) pour d'éventuels cadeaux ou autres. Nous n'intervenons pas dans la gestion de cet argent !
- 2) Les élèves peuvent emporter un appareil photo. Attention cependant à la diffusion de ces photos ou vidéo (Internet) lors du retour (voir R.O.I. : Rubrique VI, point 10).
- 3) La semaine éducative n'est pas une semaine de vacances, le règlement d'ordre intérieur de l'école reste d'application et **les élèves doivent emporter leur journal de classe !**
- 4) Durant cette semaine, l'accent sera mis sur la convivialité, les élèves peuvent donc emporter des jeux de société. Concernant les lecteurs MP3, lecteurs DVD, DS ou autres, ils ne sont pas interdits mais nous nous réservons le droit de limiter leur utilisation excessive durant la semaine !
- 5) Les lecteurs MP3, lecteurs DVD, DS, bijoux, GSM, ... sont sous la propre responsabilité des élèves.

RAPPEL

➤ Liste de l'équipement à prévoir :

- 1 valise ou 1 sac + 1 petit sac à dos (pour le pique-nique sur les pistes)
- Crème solaire (indice suffisant en fonction du type de peau) + baume pour les lèvres + crème après soleil
- 1 bonnet chaud + 1 écharpe + 1 paire de gants (**pas en laine !!!**)
- 2 longs pantalons chauds et **imperméables**
- 3 gros pull-overs
- 1 anorak ou grosse veste ou salopette de ski
- 1 paire de lunettes de soleil (**indispensable !**)
- Pyjama + pantoufles
- 1 paire de chaussures **de marche imperméables**
- 1 bonne paire de chaussures **de sport** (baskets)
- 1 maillot de bain
- Sous-vêtements, chaussettes, T-shirt et sous-pulls en suffisance !!!
- Essuies et gants de toilette
- Savon + dentifrice + brosse à dents + peigne + brosse, ...
- Prévoir éventuellement un **adaptateur** pour prise (Italie) si votre enfant compte utiliser un sèche-cheveux, chargeur GSM, MP3, ...
- Sac pour le linge sale

**Tous les vêtements et objets personnels doivent porter un monogramme.
Principalement les gants (les 2 !!!) et les lunettes !**

Veillez dresser un inventaire de l'équipement emporté et le placer dans la valise.

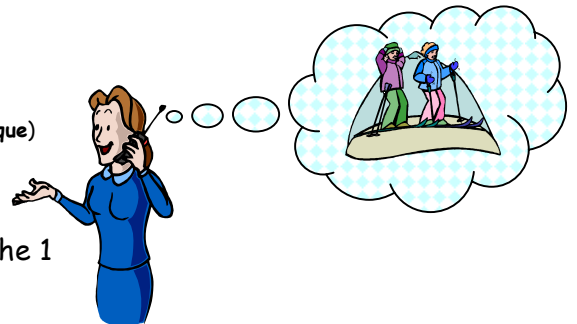
+ une petite « pharmacie » contenant :

- Des pastilles ou un spray pour la gorge ;
- Un antidouleur que votre enfant utilise **habituellement** (genre « afébryl », « nurofen », ...);
- Un médicament pour les maux de ventre que votre enfant utilise **habituellement** (genre « motilium », ...);
- Autres si traitement particulier.

➤ Numéro de la ligne des parents :

Mode d'emploi

1. Composez le n° parents : 0902 54 054 (uniquement depuis la Belgique)
2. Au sommaire général, appuyez sur la touche 1
3. Composez les 6 chiffres de notre code séjour : **574302**
4. Pour écouter les messages enregistrés, appuyez sur la touche 1 ou juste le dernier message, appuyez sur la touche 2



Nous enregistrerons au minimum 2 messages :

1^{er} : le samedi 29 mars (matin) pour confirmer notre arrivée

2^{ème} : le samedi 05 avril (vers 6h) pour confirmer l'heure d'arrivée à Arlon

Voir aussi notre site Internet, page suivante !!!

Chers parents,

Cette année, nous avons décidé de vous faire participer au voyage de votre enfant.

En effet, du départ jusqu'au retour, nous tenterons de vous faire partager notre quotidien par un résumé de la journée, des photos, ... ainsi que la création d'un concours (sans but lucratif) de la photo la plus

« sympa ». Ceci sera disponible sur le site du voyage (<http://www.louvigny.be/ar-arlon>) dès le premier soir ...

Nous espérons vous y retrouver nombreux.



Athénée Royal d'Arlon
Donnez des ailes à vos études

ATHÉNÉE ROYAL D'ARLON

Rue de Sesselich, 83
B-6700 Arlon

Accueil

Actualités

Albums photos

Concours

Commentaires



Adresse e-mail: arlon.skidi.valmalenco@gmail.com



Accueil

BIENVENUE SUR LE SITE DE LA SEMAINE ÉDUCATIVE

SKI D.I. VALMALENCO - A.R. ARLON

<http://www.louvigny.be/ar-arlon>

Pendant la semaine éducative ...

Venez consulter les actualités ainsi que l'album des photos ...

VOTER pour la photo la plus « sympa » dans l'onglet **Concours**

Nous tacherons de mettre à jour le site quotidiennement !